



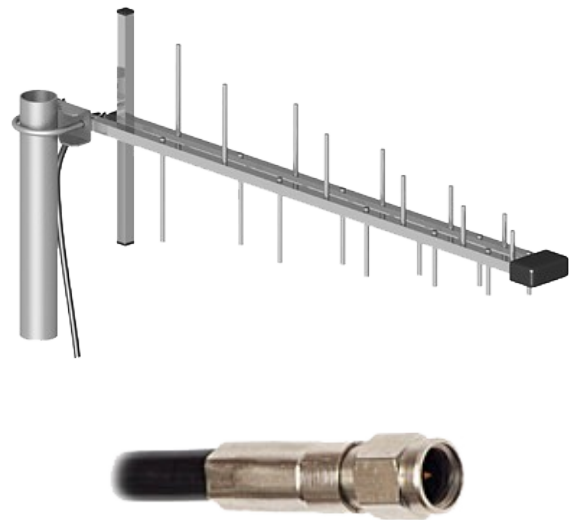
# GSM/UMTS Antenna ANT016

## GSM/DSC/UMTS/HSDPA Antenna: ANT016 (5m cable, SMA plug)

### ΠΕΡΙΓΡΑΦΗ

Η κεραία **ANT016** σχεδιάστηκε για χρήση σε GSM/DCS/UMTS/HSDPA συστήματα, επιλύοντας το πρόβλημα του ανεπαρκούς σήματος στο χώρο. Λειτουργεί στα 800-2170 MHz.

Στην κεραία περιλαμβάνεται επίσης καλώδιο 5μ. με SMA Connector.



### ΧΑΡΑΚΤΗΡΙΣΤΙΚΑ

Length of coaxial cable [m]: 5

Connector: SMA plug

Gain [dBi]: 9..4

Band [Mhz]: 800-2170

Polarization: V

VSWR: < 2

Half power beam (H) [deg]: 62

Half power beam (V) [deg]: 91

Impedance [ $\Omega$ ]: 50

Length: 670

Weight [kg]: 0.53

Mount diameter [mm]: up to 40

Packaging: foil

